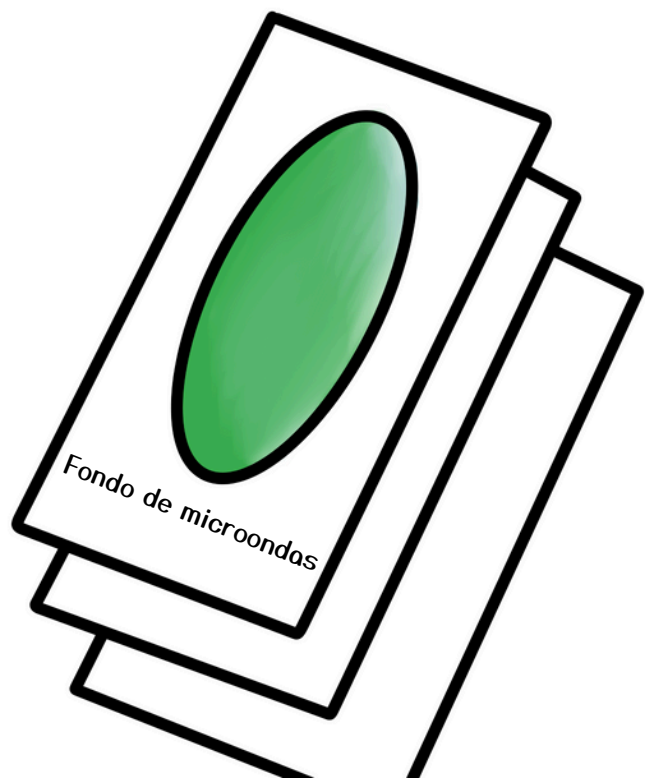


Tarot fundamental



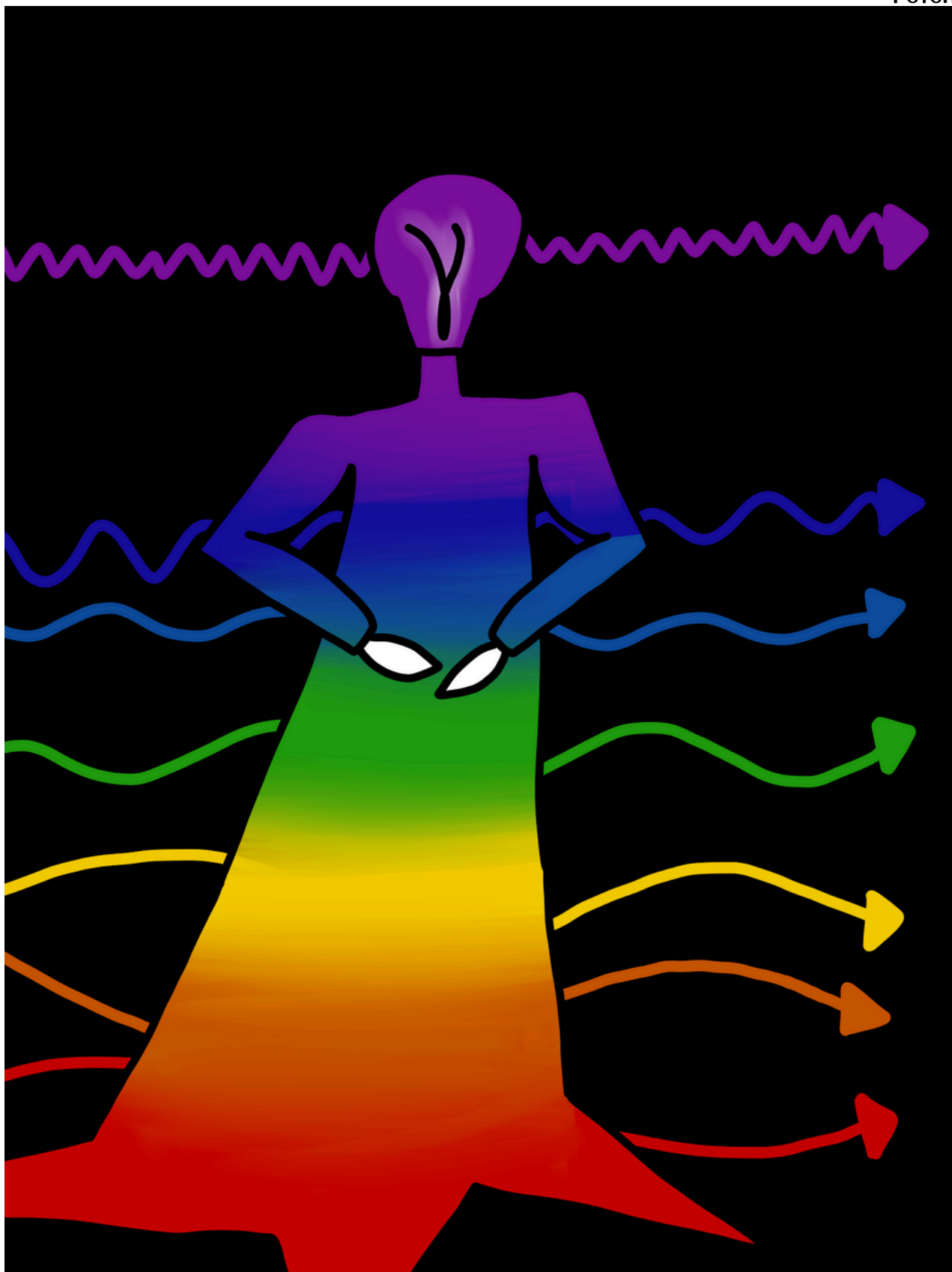
Introducción y normas

Bienvenidas a todas las personas que han sido llamadas por la ciencia de lo más pequeño, lo más esencial. A continuación encontrareis cuatro cartas esenciales y su significado para iniciarse en el arte de la física de partículas.

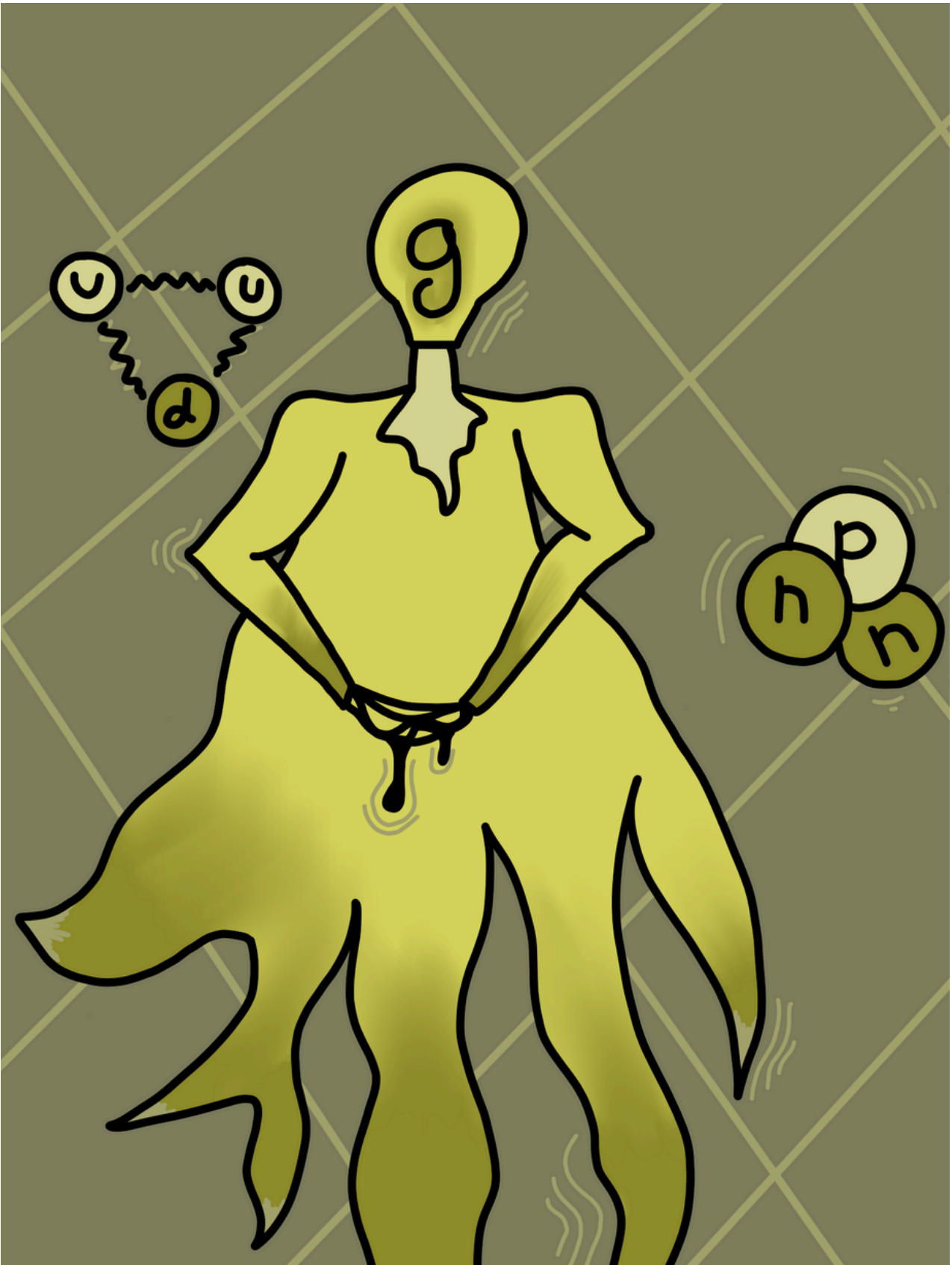
No será un camino fácil, muchos han fracasado en el intento de comprender de que está hecho todo. Las fuerzas fundamentales solo son comprensibles después de muchos años de sabiduría.

Espero que disfrutéis de la travesía...

Y recordad, la física clásica se rompe en las dimensiones más pequeñas, debéis guiaros por la física cuántica (no hay más normas).

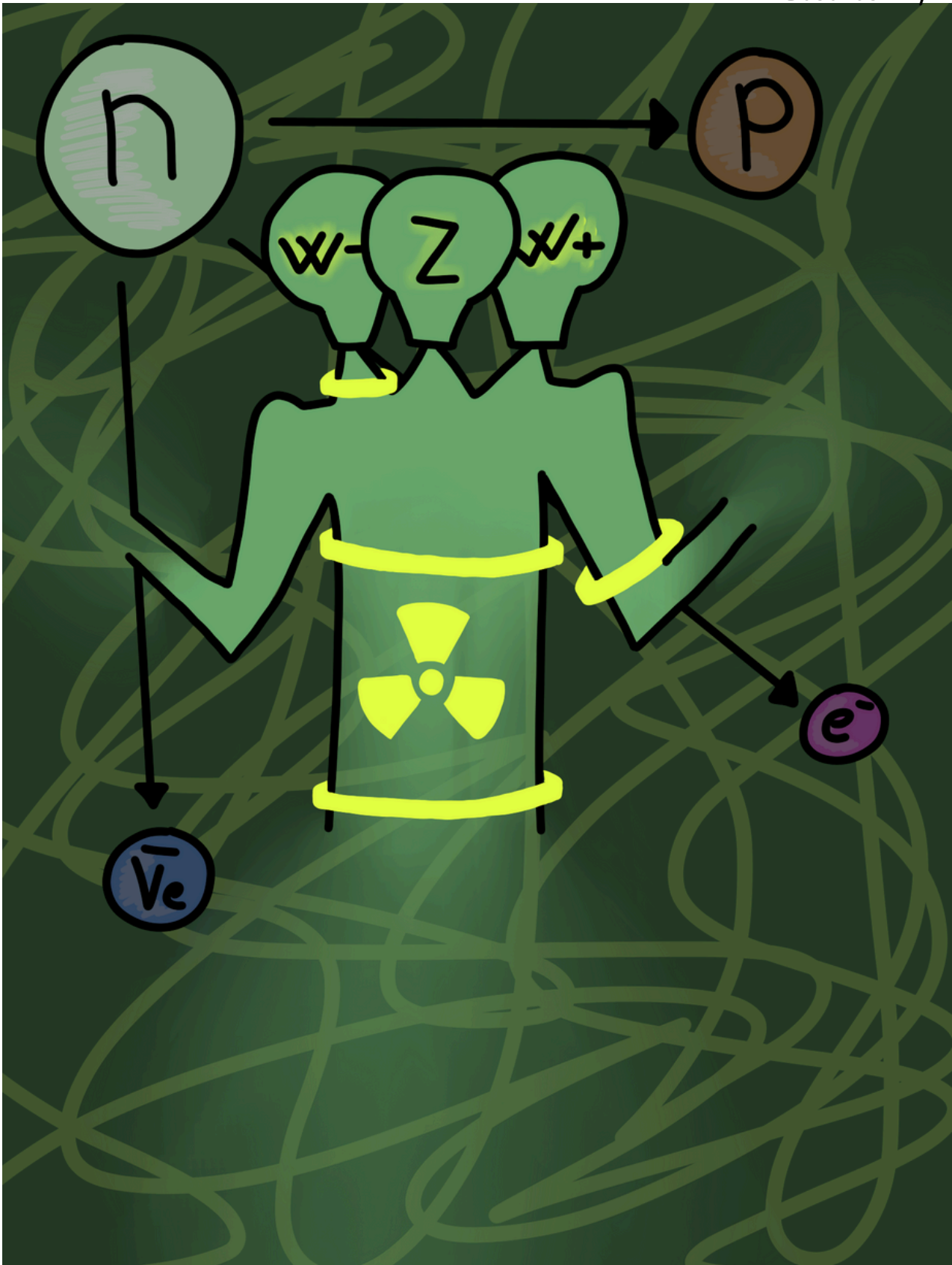


Portador de la fuerza electromagnética.
Tiene la habilidad de moverse a la velocidad
máxima permitida (velocidad de la luz).

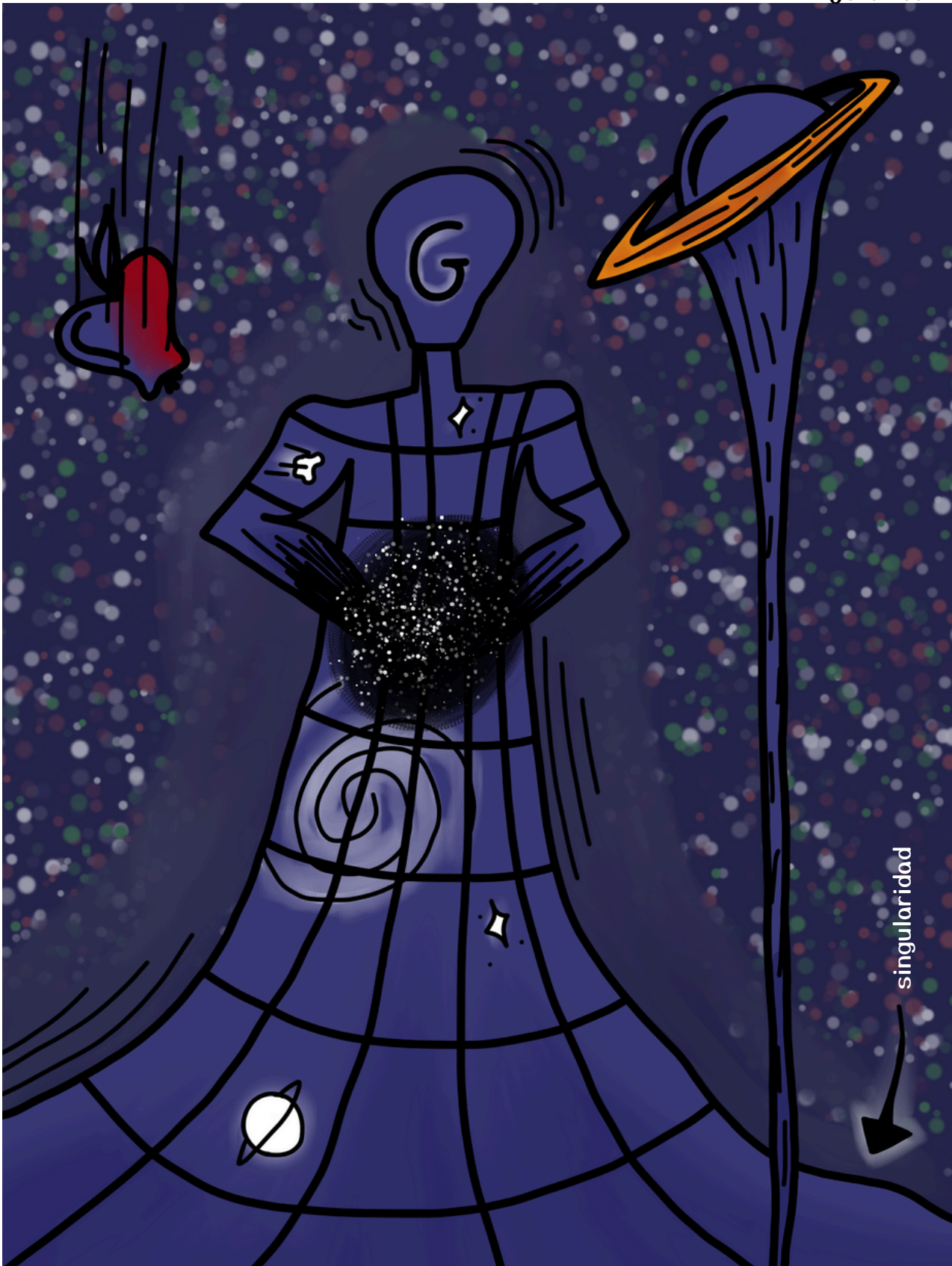


Portador de la fuerza nuclear fuerte.

Con la habilidad de unir el núcleo de los átomos: el verdadero pegamento universal.



Portadores de la fuerza nuclear débil.
Dotados con la capacidad de desintegrar las partículas en otras (radioactividad).



¿Portador de la fuerza gravitatoria?

Se desconoce su existencia, una pieza imprescindible para lograr la teoría del todo.

¿El final?

Espero volver a veros pronto